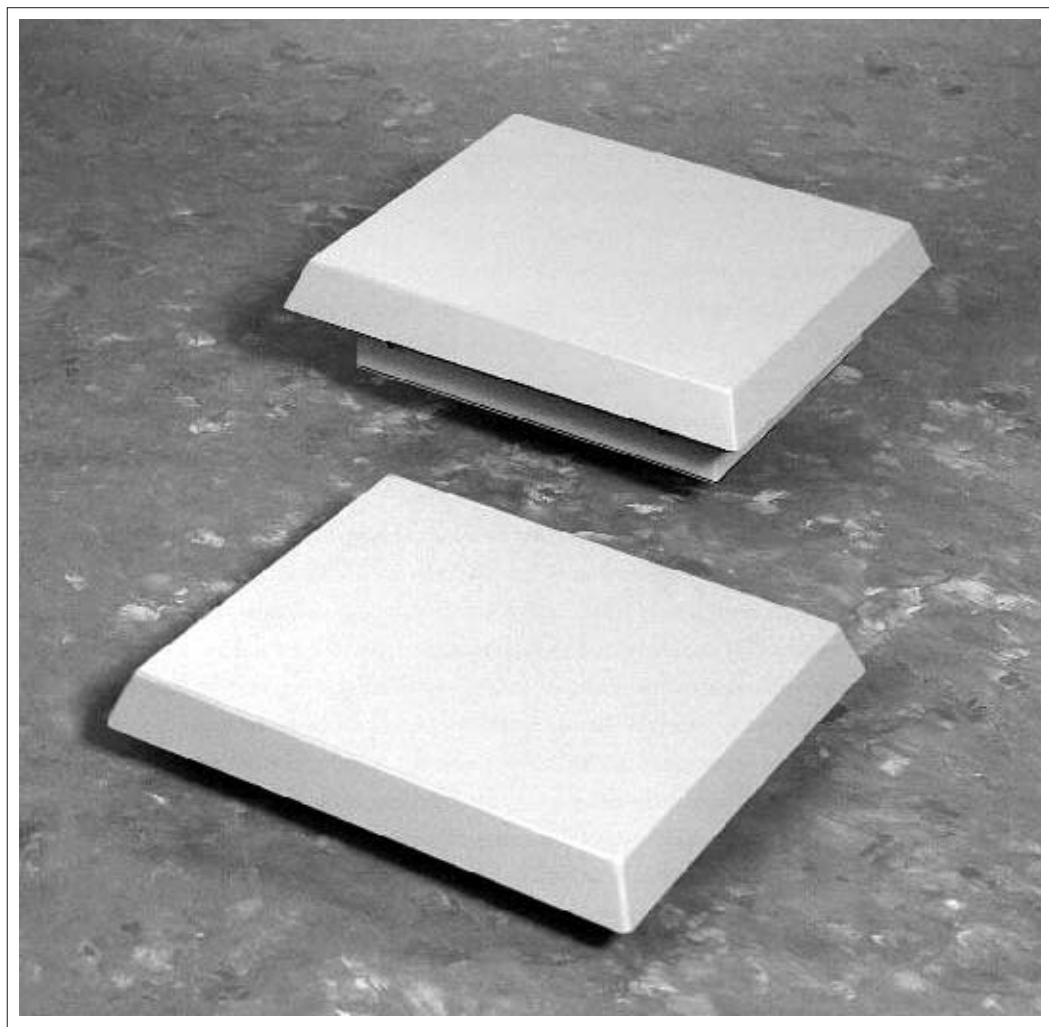


Schaltschrank-Dachlüfter **Roof-mounted fans**

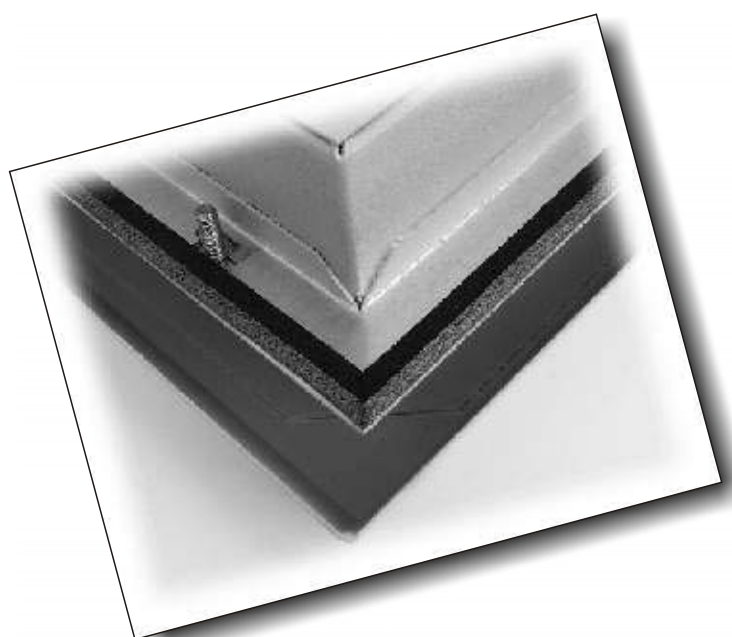


Dachlüfter
Roof-mounted Fan

DL 400 + DL 420

Dachentlüftung
Roof-mounted air vent

DE 400



EMV-Ausführung

EMC version

Dachlüfter DL 400+DL 420 / Dachentlüftung DE 400

Anwendung und Funktion:

Mit dem Dachlüfter DL 400 und DL 420 wird die warme Luft aus dem oberen Schaltschrankbereich abgesaugt und damit ein Wärmestau verhindert. Durch den eingebauten Radialventilator wird eine optimale Luftführung, ein niedriger Geräuschpegel und eine hohe Luftleistung erreicht. Es sind keine elektrischen Einbauten in die Schaltschranktür oder Seitenwand erforderlich. Ein weiterer Vorteil ist die geringe Einbautiefe. Als Lufteintritt sollte ein Filter GV 400/500 oder GV 600/700 mit Filtermatte im unteren Bereich des Schaltschranks eingebaut werden.

Die Dachentlüftung DE 400 ohne Lüfter ist generell mit Filter ausgerüstet, der das Eindringen von Staub verhindert. Die Dachentlüftung kann auch in Kombination mit Filterlüfter verwendet werden. Der Filtermattenwechsel erfolgt von unten ohne Werkzeug.

Die Gehäuse sind aus Stahlblech und in kieselgrau (RAL 7032) struktur lackiert.

Lieferumfang:

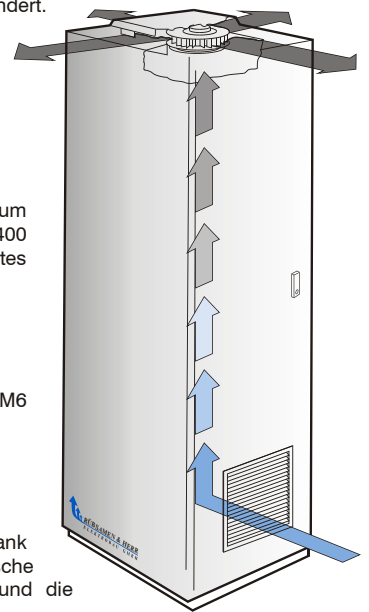
Dachlüfter DL 400 und DL 420 sowie Dachentlüftung DE 400 werden komplett einbaufertig geliefert. Zum Lieferumfang gehören eine Dichtung, die Bohrschablone und das Befestigungsmaterial. Beim Dachlüfter DL 400 und DL 420 wird der Stecker für den Netzanschluß lose mitgeliefert, auf Wunsch auch ein konfektioniertes Anschlußkabel.

Montage:

Das komplette Gerät wird von oben in den Montage-Ausschnitt eingesetzt und von unten mit Muttern M6 festgeschraubt. Der elektrische Anschluß erfolgt über den mitgelieferten Netzstecker.

EMV-Ausführung:

Um eine gute Kontaktierung zu gewährleisten, ist der umlaufende Rand zur Befestigung am Schaltschrank verzinkt und von der Unterseite nicht lackiert. Für die Abdichtung der Öffnung und gleichzeitig für die elektrische Verbindung sorgt eine spezielle EMV-Gewebe-Dichtung. Die Abmessungen, der Montageausschnitt und die technischen Daten entsprechen der Standard-Ausführung.



Roof-mounted fan DL 400+DL 420 / Roof-mounted air vent DE 400

Application and function:

The roof-mounted fan DL 400 and DL 420 sucks warm air out of the top of the cabinet and thus prevents the accumulation of heat. Optimal air conduction, low noise level and high air flow are achieved through the use of a built-in radial ventilator. No electrical parts need to be fitted to either side walls or door of the cabinet. The low built-in depth is an additional advantage. A filter GV 400/500 or GV 600/700 including filter mat should be mounted as an air inlet at the bottom of the cabinet.

The roof-mounted air vent DE 400 does not include a ventilator. It generally contains a filter to prevent the entering of dust. The air vent can also be used in combination with a filter fan. The filter can be changed from below without the need for a tool.

Housings are made of sheet steel and are painted pebble grey (RAL7032).

Delivery includes:

Roof-mounted fan DL 400+DL 420 and roof-mounted air vent DE 400 are supplied complete, ready to be installed. Delivery includes a gasket, a drilling template and mounting devices. The roof-mounted fan DL 400 and DL 420 is supplied with a loose plug for mains connection, or if required with a ready-made connection cable.

Mounting:

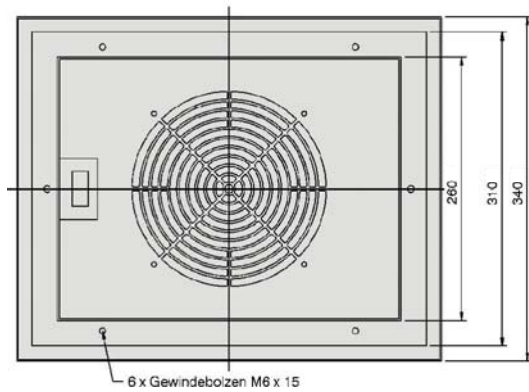
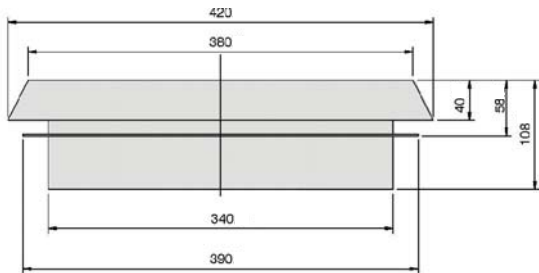
The complete device is inserted from above into the mounting cut-out and fastened from below with 6 M6 nuts. Electrical connection is made via the mains plug included in the delivery.

EMC version:

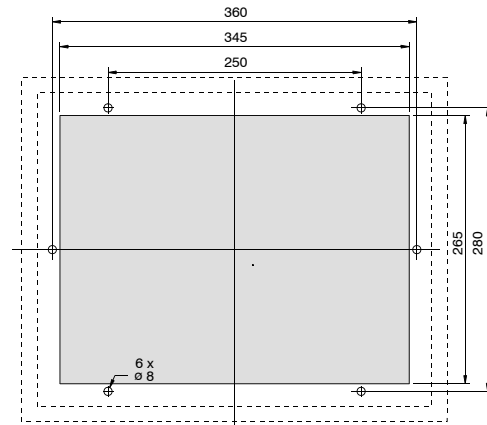
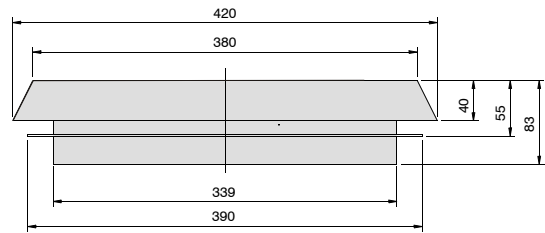
The surrounding edge is zinc coated and its bottom side is not painted so as to ensure good contact with the enclosure wall. A special fabric EMC gasket seals the opening and the same time establishes the electrical connection. Dimensions, the installation cut-out and the ratings correspond to those of the standard version.

Schaltschrank-Dachlüfter Roof-mounted fans

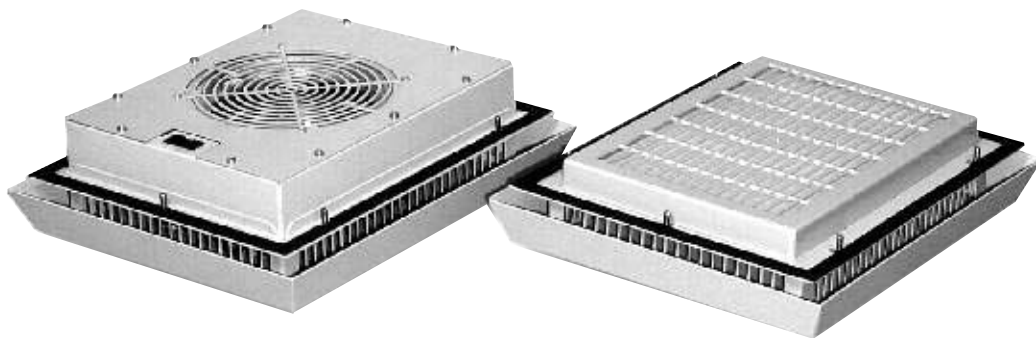
**Dachlüfter DL 400 + DL 420
Roof-mounted fan**



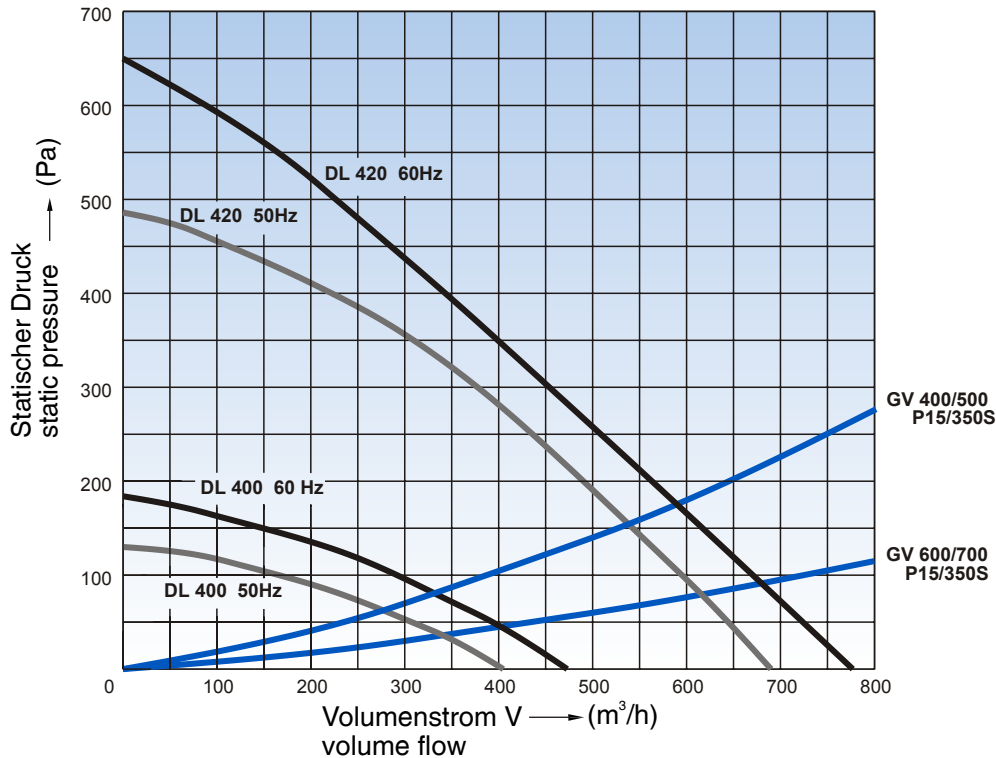
**Dachentlüftung DE 400
Roof-mounted air vent**



Montage-Ausschnitt für DL 400 / DL 420 und DE 400
Installation cut-out for DL 400 / DL 420 and DE 400



Technische Daten Technical Data



Technische Daten / Technical Data

| Type: | DL 400 | | DL 420 | |
|-------------------------------------------|-----------------------------------------------------------------------------------------|------------------|------------------|------------------|
| Betriebsspannung Operating voltage | 230V 50/60 Hz | 115V 50/60 Hz | 230V 50/60 Hz | 115V 50/60 Hz |
| Stromaufnahme Amperage | 0,20 / 0,21A | 0,35 / 0,40A | 0,55 / 0,73A | 0,60 / 0,80A |
| Leistungsaufnahme Power input | 40/45W | 40/45W | 110/150W | 100/130W |
| Luftleistung Air flow | 405 / 475 m³/h | | 690 / 780 m³/h | |
| Geräuschpegel Noise level | 58 / 62 dB(A) | | 73 / 76 dB(A) | |
| Temperaturbereich Temperature range | -10°C...+60°C | | | |
| Abmessungen Dimensions | 420 x 340 x 108 mm | | | |
| Einbautiefe Depth inside enclosure | 50mm | | | |
| Montageausschnitt Installation cut-out | 345 x 265 mm | | | |
| Gehäuse Housing | Stahlblech, lackiert RAL 7032 struktur kieselgrau Sheet steel powder coated RAL 7032 | | | |

Zubehör / Accessories:

| | |
|------------------------------------------------|--------------------------------|
| Eintrittsfilter / inlet filter | GV 400/500 oder /or GV 600/700 |
| Filtermatte für DE 400 / Filter mat for DE 400 | AM 1235P |
| Thermostat | TH 100, TS 60 |
| Siehe zubehoer.pdf / see zubehoer.pdf | |